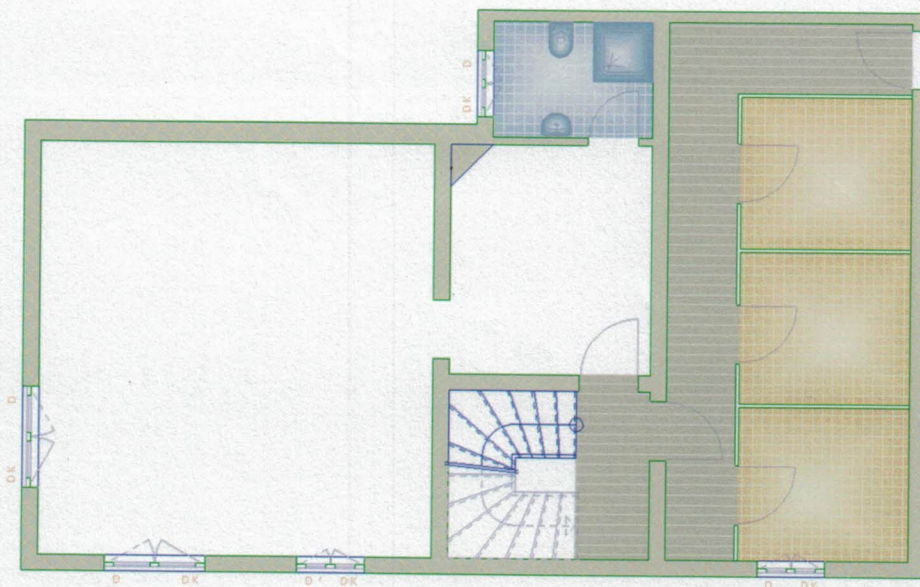


Erdgeschoß ca. 80,29, Balkon ca. 10,40, x ½ Summe 85,49 m<sup>2</sup>



Untergeschoß 50,91, Abst. Raum 5,80

Summe = Wohn-, Nutzfläche = 147,40 m<sup>2</sup>

**Wohn-/Mietfläche, 136,40 m<sup>2</sup>**

Umlagen Berechnung = 131,20 m<sup>2</sup>